

# NISSAN QASHQAI

## ЭЛЕКТРОННАЯ БРОШЮРА

Создана 20 Ноябрь 2007 г. 6:25 (UK time)





**Внешний вид и интерьер**

**Цвет кузова**

**Обивка салона**

**Технические особенности**

**Безопасность**

**Уровни комплектации**

**Полный список оборудования**

**Цены**

**Опции**

NISSAN QASHQAI

# Внешний вид и интерьер

**Заставьте остальных замереть!**

## Внешний вид



### «Мускулистый» дизайн

Неповторимый стиль Nissan Qashqai

Qashqai обладает своим особым стилем и неповторимой элегантностью. «Широкоплечий» силуэт и ниспадающая линия крыши придают динамичность и мужественность дизайну этого автомобиля.



### Настоящий кроссовер

Настоящий кроссовер

Qashqai сочетает преимущества компактного внедорожника и проворного городского автомобиля. Большой дорожный просвет (20 см) позволяет легко преодолевать бордюры и другие препятствия, в то время как системы полного привода и поддержания курсовой устойчивости обеспечивают непревзойденную управляемость. Вместе с тем, Nissan Qashqai достаточно компактен для каждодневных поездок по городу.

## Интерьер



### Место водителя

Удобство управления

Водительское место Qashqai четко ограничено, подобно кокпиту спортивного автомобиля. Все элементы управления расположены максимально эффективно, для легкого и удобного доступа. В то время как пассажиры могут просто наслаждаться просторным и комфортабельным салоном.



### Простор и комфорт

Просторный и комфортный салон

Просторный и уютный салон Qashqai позволит Вам комфортно добраться до места назначения. Большой перчаточный ящик с подсветкой и охлаждением, подогрев передних сидений, центральные подлокотники для передних и задних сидений, зеркала в солнцезащитных козырьках и многое другое для Вашего удобства.



### Двухзонный климат-контроль

Передовая система климат-контроля

Система климат-контроля с умеренной подачей воздуха Mild Flow быстро и бесшумно охладит или нагреет салон Вашего автомобиля. При включении раздельного режима, Вы сможете установить различную температуру воздуха для водителя и переднего пассажира.

NISSAN QASHQAI

# Внешний вид и интерьер

## ЦВЕТ КУЗОВА



Белый (S)



Золотистый (M)



Красный (S)



Светло-коричневый (M)



Светло-серый (M)



Серебристый (M)



Серо-голубой (M)



Синий (M)



Темно-оранжевый (M)



Темно-синий (M)



Черный (M)

S = Обыкновенный, M = Металлик, PM = Перламутровый металл

NISSAN QASHQAI

# Внешний вид и интерьер

## ОБИВКА САЛОНА



Кожа, черный (Tekna Pack, Navi Pack)



Ткань, черный+коричневый (Acenta)



Ткань, черный (Tekna)



Ткань, черный (Visia)

# Технические особенности

## Разумный подход

### Двигатели

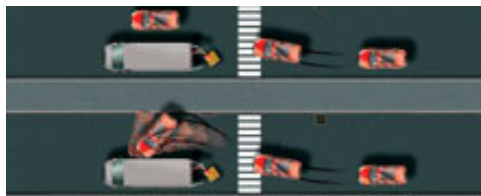


#### Бензиновые двигатели

Современные бензиновые двигатели и трансмиссии

Вы можете выбрать между экономичным 115-сильным двигателем объемом 1.6 л, поставляемым в сочетании с 5-ступенчатой МКПП и новым 2-литровым двигателем, мощностью 140 л.с., доступным в сочетании с 6-ступенчатой МКПП или бесступенчатым вариатором X-Tronic CVT-M6 с возможностью ручного переключения между 6 предустановленными значениями передаточных чисел.

### Управляемость



#### Система ESP

Система поддержания курсовой устойчивости

Qashqai оборудован системой поддержания курсовой устойчивости ESP последнего поколения. В случае потери управляемости система снижает подачу крутящего момента на колеса автомобиля и выборочно подтормаживает колеса для сохранения и/или восстановления траектории движения.



#### Полный привод

Система полного привода ALL-MODE 4x4

Система полного привода Nissan ALL-MODE 4x4 автоматически распределяет крутящий момент между осями от передачи 100% на передние колеса до соотношения 50/50 в зависимости от дорожных условий, обеспечивая безопасность и точность управления.



#### Многорычажная подвеска

Независимая многорычажная подвеска

Независимая многорычажная подвеска задних колес обеспечивает отличную курсовую четкость и предсказуемое поведение в поворотах и высокий уровень комфорта.



#### Электроусилитель руля

Электрический усилитель руля

Электроусилитель руля изменяем в зависимости от скорости усилием одинаково удобен так и при движении по скоростной трассе.

# Технические особенности

	Расход топлива л/100км			Выброс CO2 (смешанный цикл), г/км
	Городской цикл	Загородный цикл	Смешанный цикл	
Бензиновый 1.6 MT 4x2 (Хетчбек)	8,4	5,7	6,7	162
Бензиновый 2.0 CVT 4x2 (Хетчбек)	10,4	6,5	8,0	194
Бензиновый 2.0 CVT 4x4 (Хетчбек)	10,8	6,9	8,3	204
Бензиновый 2.0 MT 4x2 (Хетчбек)	10,8	6,8	8,2	192
Бензиновый 2.0 MT 4x4 (Хетчбек)	11,0	7,0	8,4	201

# Безопасность

Почувствуйте себя в безопасности

## Пассивная безопасность



### Подушки безопасности и подголовники

6 подушек безопасности и активные подголовники

Начиная с базовой комплектации Nissan Qashqai оснащается 6 подушками безопасности (передние, боковые и шторки), а также активными подголовниками, снижающими риск травм шейного отдела позвоночника.

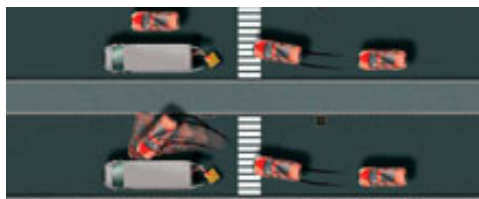


### Безопасность для детей

Отключаемая подушка безопасности и крепления ISOFIX

Nissan Qashqai оборудован креплениями для детского сиденья системы ISOFIX, а также отключаемой передней подушкой безопасности с пассажирской стороны.

## Активная безопасность



### Система ESP 8го поколения

Система поддержания курсовой устойчивости

Qashqai оборудован системой поддержания курсовой устойчивости ESP последнего поколения с функцией контроля эффективности работы тормозной системы. В случае потери управляемости система снижает подачу крутящего момента на колеса автомобиля и выборочно подтормаживает колеса для сохранения и/или восстановления траектории движения.



### Эффективное торможение

Электронные системы повышения эффективности торможения

Электронные составляющие тормозной системы позволяют осуществлять безопасное и эффективное торможение. Система ABS предотвращает блокировку колес и сохраняет возможность управления автомобилем. Система электронного распределения тормозных усилий (EBD) обеспечивает оптимальное торможение всех четырех колес в зависимости от загрузки автомобиля и дорожных условий. При резком торможении действуют системы помощи при экстренном торможении (Nissan Brake Assist) и контроля давления в тормозной системе (Hydraulic Fade Compensation), позволяющие максимально эффективно использовать ресурсы тормозной системы автомобиля.



### Система TCS

Traction Control System

Позволяет избежать пробуксовки колес автомобиля: в тот момент, когда датчики определяют, что одно колесо вращается быстрее другого, система автоматически подтормаживает его для восстановления сцепления с дорогой.



# Комплектация / цены

## Уровни комплектации

### Комплектация : Visia

Системы безопасности ABS, EBD, Brake Assist, 6 подушек безопасности, иммобилайзер, кондиционер, охлаждаемый перчаточный ящик, подогрев передних сидений, CD магнитола с функций Bluetooth Handsfree, 16" стальные диски включены уже в базовую комплектацию Visia.

**От 22 990 у.е. \***

### Комплектация : Acenta

Двухцветная отделка салона и передней панели, датчик дождя, двухзонный климат-контроль, электропривод складывания зеркал, 16" легкосплавные диски и противотуманные фары - далеко не полный список оборудования комплектации Acenta.

**От 24 290 у.е. \***

### Комплектация : Tekna

Комплектация Tekna включает в себя все оборудование, доступное в комплектации Acenta и отличается отделкой салона черного цвета и текстурированной серебристой отделкой дверных ручек и рулевого колеса.

**От 24 890 у.е. \***

### Комплектация : Tekna Pack

Комплектация Tekna Pack включает все оборудование комплектации Tekna, а также кожаный салон, систему ESP, задние парковочные датчики, чип-ключ, а также магнитолу с CD-чейнджером и 17" легкосплавные диски.

**От 29 620 у.е. \***

### Комплектация : Navi Pack

Максимальная комплектация Nissan Qashqai помимо оборудования, входящего в комплектацию Tekna Pack, включает в себя камеру заднего вида, большой цветной дисплей на центральной консоли и магнитолу с CD-чейнджером и поддержкой формата MP3.

**От 33 220 у.е. \***

# Комплектация / цены

## СТАНДАРТНОЕ И ДОПОЛНИТЕЛЬНОЕ ОБОРУДОВАНИЕ В

	Visia	Acenta	Tekna	Tekna Pack	Navi Pack
<b>Комфорт</b>					
Кондиционер	■				
Двухзонный климат-контроль		■	■	■	■
Датчик дождя		■	■	■	■
Центральный задний подлокотник с подстаканниками		■	■	■	■
Регулируемый по вылету передний подлокотник		■	■	■	■
Карманы в спинках передних сидений		■	■	■	■
Поясничная поддержка на водительском сиденье		■	■	■	■
Подсветка макияжных зеркал в солнцезащитных козырьках				■	■
<b>Внешний вид</b>					
16" легкосплавные диски		■	■		
16" стальные колесные диски с полноразмерными колпаками	■				
17" легкосплавные диски				■	■
Боковые зеркала и дверные ручки черного цвета	■				
Боковые зеркала и дверные ручки в цвет кузова		■	■	■	■
Декоративная решетка радиатора - черная	■				
Декоративная решетка радиатора - окрашенная		■	■	■	■
<b>Интерьер</b>					
Текстурированная серебристая отделка рулевого колеса и дверных ручек			■	■	■
Однотонная отделка салона	■		■	■	■

# Комплектация / цены

СТАНДАРТНОЕ И ДОПОЛНИТЕЛЬНОЕ ОБОРУДОВАНИЕ В ЗАВИСИМОСТИ ОТ КОМПЛЕКТАЦИИ

	Visia	Acenta	Tekna	Tekna Pack	Navi Pack
Двухцветная отделка салона тканью Acenta		■			
Отделка салона тканью Tekna			■		
Отделка салона кожей				■	■
Лампы для чтения карт		■	■	■	■
Кожаная отделка руля и рукоятки КПП		■	■	■	■
Серебристая отделка многофункционального рулевого колеса и дверных ручек		■			
Отделка кнопки рычага парковочного тормоза хромом		■	■	■	■
<b>Аудио-видео</b>					
4 динамика	■	■	■		
6 динамиков				■	■
2DIN AM/FM/CD магнитола с Bluetooth® Hands-free	■	■	■		
2DIN AM/FM/6CD чейнджер в панели с Bluetooth® Hands-free и большим дисплеем				■	
2DIN AM/FM/6CD чейнджер в панели с Bluetooth® Hands-free, большим дисплеем и поддержкой MP3					■
Камера заднего вида с цветным дисплеем					■
<b>Безопасность</b>					
Система курсовой устойчивости VDC				■	■
<b>Охранные системы</b>					
Система доступа "интеллектуальный ключ" для водительской двери и двери багажника				■	■
<b>Технологии</b>					

# Комплектация / цены

СТАНДАРТНОЕ И ДОПОЛНИТЕЛЬНОЕ ОБОРУДОВАНИЕ В ЗАВИСИМОСТИ ОТ КОМПЛЕКТАЦИИ

	Visia	Acenta	Tekna	Tekna Pack	Navi Pack
Задние парковочные датчики (4 шт.)				■	
Электропривод складывания зеркал		■	■	■	■
<b>Обзорность</b>					
Галогеновые фары с механической регулировкой уровня	■	■	■		
Ксеноновые фары с автоматической регулировкой уровня и омывателями				■	■
Передние противотуманные фары		■	■	■	■
Самозатемняющееся внутрисалонное зеркало заднего вида				■	■

Обозначения

■ Стандартное оборудование

□ Опционально

■ Входит в стандартное оборудование для некоторых комплектаций

# Цены

## ЦЕНЫ

	КОМПЛЕКТАЦИЯ	ТИП КУЗОВА	ЦЕНА Включая НДС
Бензиновый 1.6 MT 4x2	Visia	Hatchback	22 990 y.e. *
Бензиновый 2.0 MT 4x2	Visia	Hatchback	25 490 y.e. *
Бензиновый 2.0 MT 4x4	Visia	Hatchback	27 990 y.e. *
Бензиновый 2.0 CVT 4x4	Visia	Hatchback	29 290 y.e. *
Бензиновый 1.6 MT 4x2	Acenta	Hatchback	24 290 y.e. *
Бензиновый 2.0 CVT 4x2	Acenta	Hatchback	28 090 y.e. *
Бензиновый 2.0 CVT 4x4	Acenta	Hatchback	30 590 y.e. *
Бензиновый 1.6 MT 4x2	Tekna	Hatchback	24 890 y.e. *
Бензиновый 2.0 MT 4x2	Tekna	Hatchback	27 390 y.e. *
Бензиновый 2.0 MT 4x4	Tekna	Hatchback	29 890 y.e. *
Бензиновый 2.0 CVT 4x2	Tekna	Hatchback	28 690 y.e. *
Бензиновый 2.0 CVT 4x4	Tekna	Hatchback	31 190 y.e. *
Бензиновый 2.0 MT 4x2	Tekna Pack	Hatchback	29 620 y.e. *
Бензиновый 2.0 CVT 4x2	Tekna Pack	Hatchback	30 920 y.e. *
Бензиновый 2.0 CVT 4x4	Tekna Pack	Hatchback	33 420 y.e. *
Бензиновый 2.0 CVT 4x2	Navi Pack	Hatchback	33 220 y.e. *
Бензиновый 2.0 CVT 4x4	Navi Pack	Hatchback	35 720 y.e. *

# Цены

## Опции

	Visia	Acenta	Tekna	Tekna Pack	Navi Pack	Базовая цена Включая НДС	Базовая цена Не включая НДС
--	-------	--------	-------	------------	-----------	--------------------------------	-----------------------------------

Обозначения

■ Стандартное  
оборудование

□ Опционально

▣ Входит в стандартное  
оборудование для некоторых  
комплектаций



,

Тел.  
Факс

