

Замена салонного фильтра на Nissan Qashqai.



<http://www.qashqai-club.ru/forum/>

Оригинал статьи: <http://www.qashqai-club.ru/forum/index.php/topic/4658/>

Замена салонного фильтра Nissan Qashqai - процедура не простая. Согласно регламенту технического обслуживания замена салонного фильтра должна производиться каждые 2 года или 30 000 км пробега (что наступит раньше). Однако, в российских условиях за 2 года салонный фильтр превращается в почву для выращивания разного рода бактерий, которые порождают очень не приятные запахи. Кроме того, забитый фильтр плохо пропускает воздух, что приводит к уменьшению подаваемого отопителем потока. Так что, как показывает практика, замену салонного фильтра следует проводить гораздо чаще. Идеально - 2 раза в год.

Оригинальный салонный фильтр (Cabin filter particle) для Nissan Qashqai имеет код 27277 - EN000. Кроме того, Nissan выпускает взамен этого фильтра новый фильтр с кодом 27277 - EN025. Найти различия между этими 2 фильтрами мне не удалось.

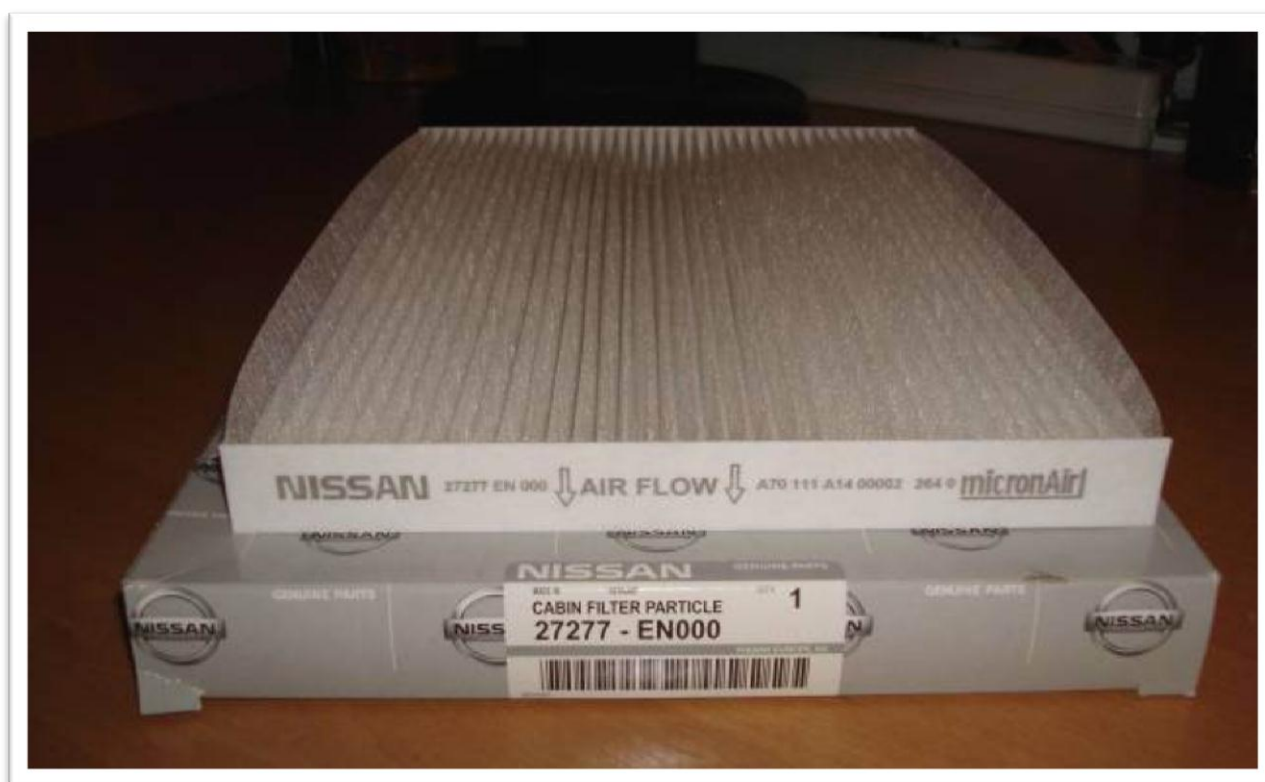


Фото 1. Оригинальный салонный фильтр 27277-EN000.

Многие производители выпускают аналоги салонных фильтров такого типа (для Nissan Qashqai и Nissan X-Trail T31). Из проверенных (установленных участниками Qashqai-club.ru вариантов) на данный момент имеем:

Производитель	Код	Тип	MinPrice Exist (04.12)
Nissan	27277-EN000	Обычный	448 р.
Nissan	27277-EN025	Обычный	626 р.
TSN	9.7.371	Обычный	115 р.
TSN	9.7.372	Угольный	188 р.
Japan Parts	FAA-NS10	Н/Д	353 р.
Jakoparts	J1341020	Обычный	128 р.
MANN	CU1936	Угольный	404 р.

Таблица 1. Оригинальные и аналоговые салонные фильтры для Nissan Qashqai.

В качестве замены для себя я решил выбрать фильтр TSN. Во-первых, мне хотелось приобрести угольный фильтр взамен обычному, во-вторых, учитывая, что я решил производить замену салонного фильтра 2 раза в год, мне очень понравилась его цена.



Фото 2. Салонный фильтр TSN 9.7.372

Перед заменой я советую подготовить место: следует помыть водительский порог, обеспечить возможность беспрепятственного полного открытия водительской двери, подстелить что-либо под ноги. Так же следует запастись фонариком, крестовой и шлицевой отвертками. Перчатки по вкусу =)



Фото 3. Подготовка места.

Чтобы получить доступ к месту, следует снять пластиковую накладку центрального тоннеля со стороны педали газа. Для ее деинсталляции нужно потянуть ее на себя со стороны водительского кресла.

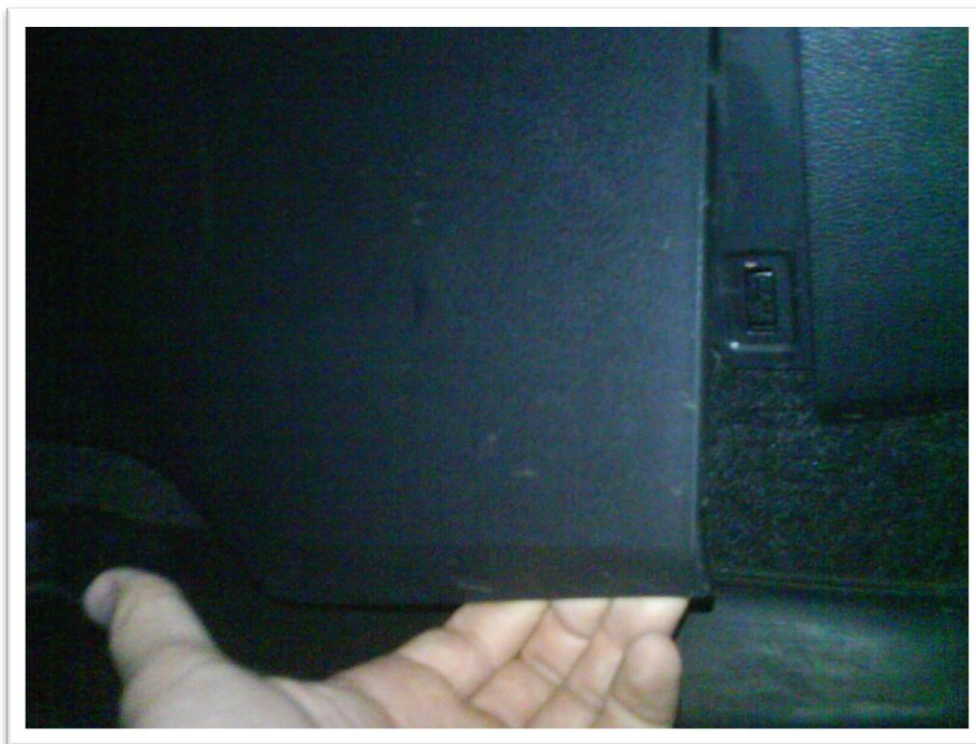


Фото 4. Снятие накладки центрального тоннеля.

Крепится накладка на 4 защелках со стороны водительского кресла, а со стороны педалей она вставлена в направляющую. Поэтому после освобождения 4 защелок накладку нужно сместить вправо (см. направление и место 5 на фото 5 и 9).

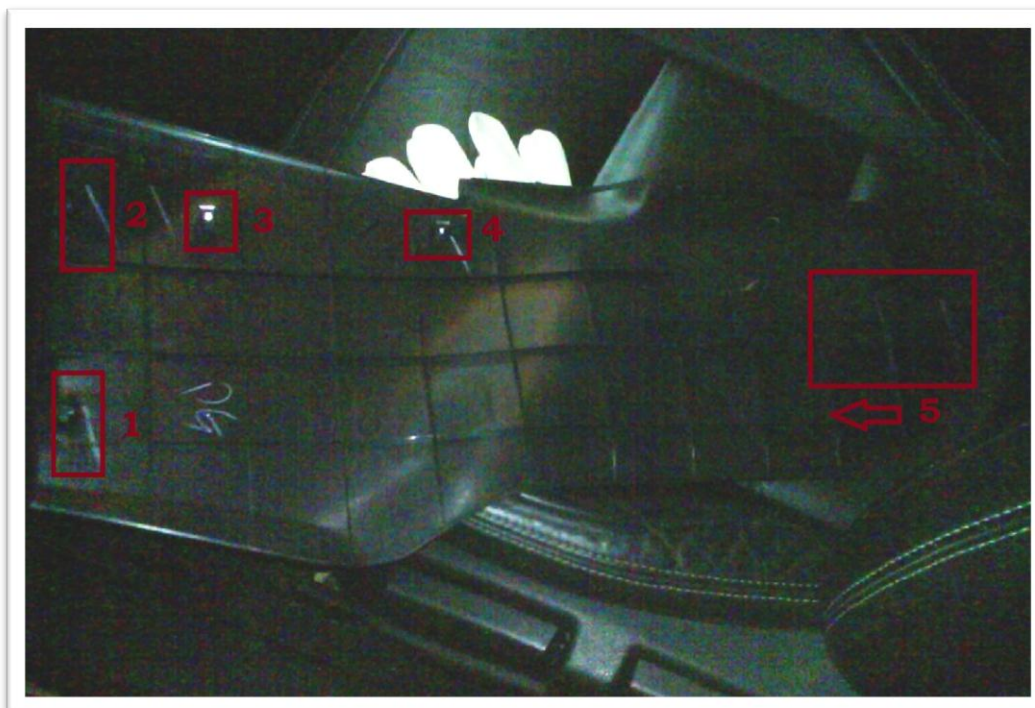


Фото 5. Накладка центрального тоннеля.

Теперь нужно подготовить блок управления заслонкой температуры (на фото 6 обозначен желтой звездой), чтобы было легко его обратно собрать. Для этого я сделал направление обдува на лобовое стекло, и температуру выставил HI. В этом случае заслонка находится в крайнем верхнем положении (на фото 6 ее приводное колесо обозначено желтой стрелкой). Можно так же выставить температуру в LO, тогда блок опустит ее в крайнее нижнее положение. После этого можно приступать к снятию заглушки фильтра. Для этого ее нижнюю часть следует отогнуть простой шлицевой отверткой (на фото 6 направление усилия обозначено красной стрелкой).



Фото 6. Снятие заглушки салонного фильтра.

Сверху заглушка салонного фильтра имеет простую защелку, поэтому легко снимается и ставится на место.

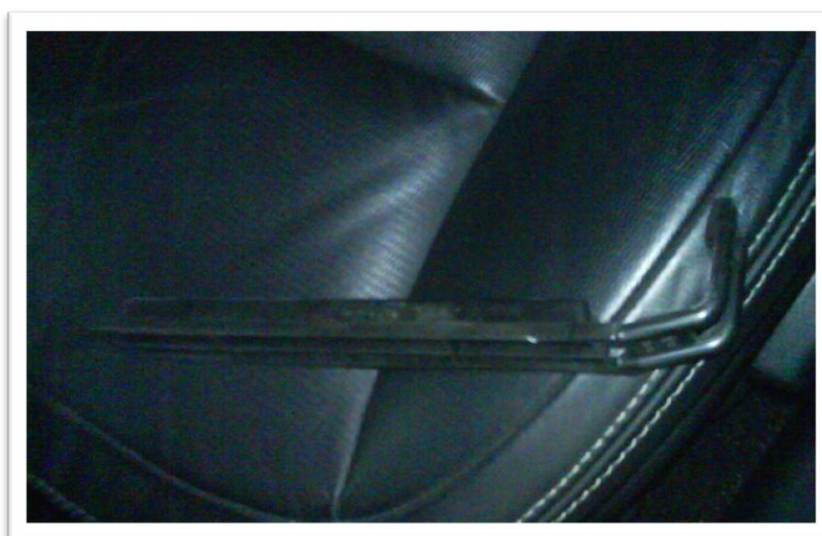


Фото 7. Заглушка салонного фильтра.

После снятия заглушки видно место установки салонного фильтра.

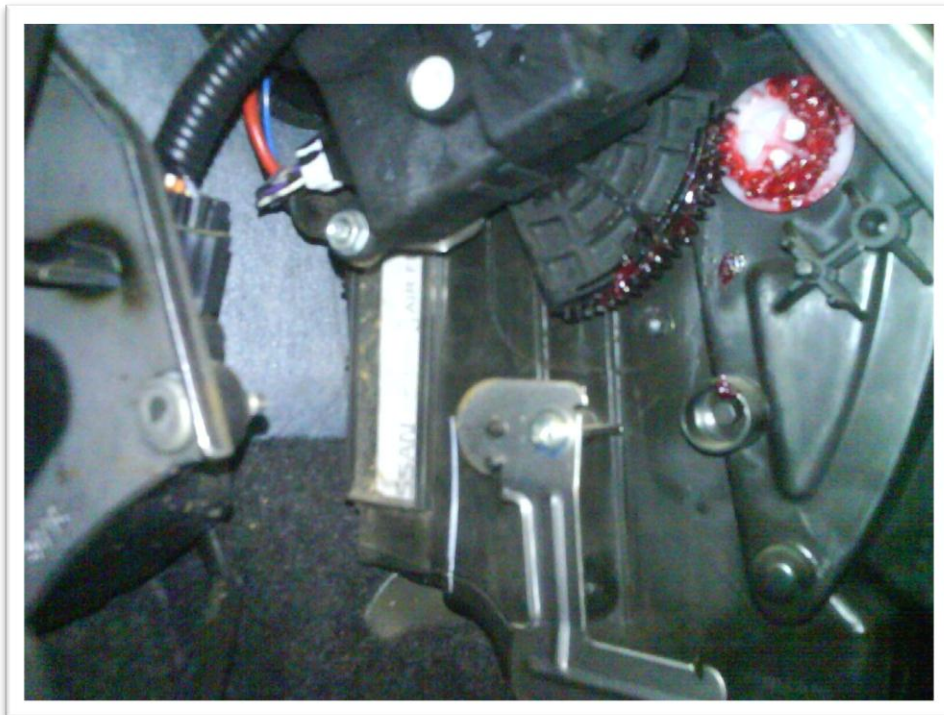


Фото 8. Открытый блок установки салонного фильтра.

Если попытаться извлечь салонный фильтр (для начал движения нужно его подцепить отверткой) без снятия блока управления заслонкой отопителя, то видно, что она этому процессу мешает. Поэтому ее следует деинсталлировать. Для этого нужно снять фишку с разъема блока управления, после чего открутить 2 держащих блок болта. Снимается блок достаточно легко. При этом целесообразно проверить колесо управления заслонкой (придержав при снятии и проверить, что двигаться оно может только в одну сторону).

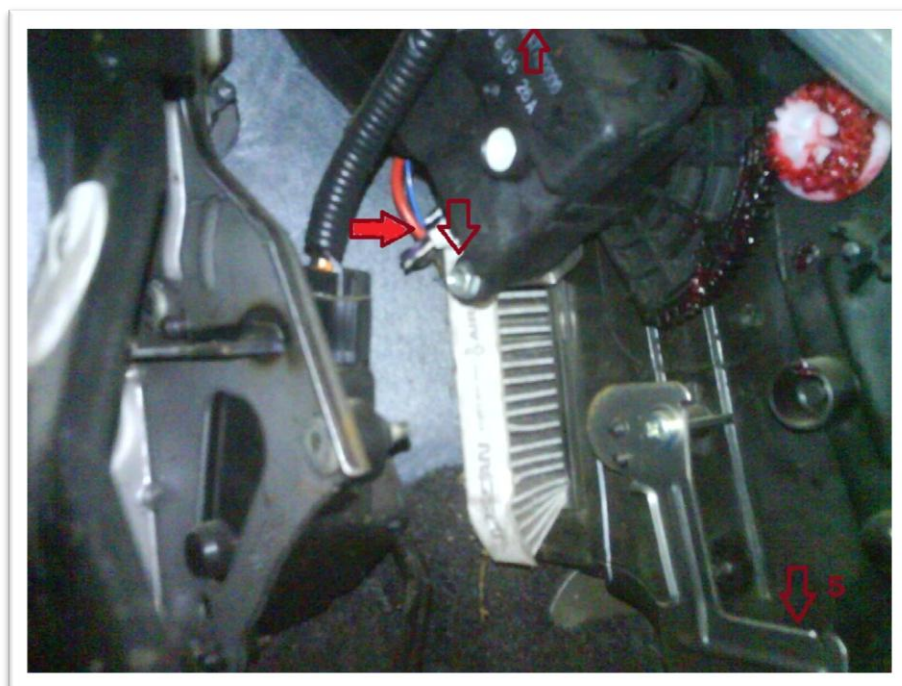


Фото 9. Снятие блока управления заслонкой.

После снятия блока управления заслонкой фильтр выдвигается до блока электронной педали газа. Тут может показаться, что без снятия педалей дальше продолжать невозможно. Но поскольку старый фильтр сохранять уже не надо, достаем его с изгибом.



Фото 10. Извлечение салонного фильтра.

На старом (в моем случае оригинальном) фильтре нанесены стрелки направления воздуха (на фото 11 можно увидеть состояние фильтра после использования в течение 20 000 км, т.е. 2/3 от заявленного ресурса).



Фото 11. Направление потока воздуха на фильтре 27277-EN000

На новом фильтре так же есть отметка направления воздушного потока. Кроме того, с "внешней" стороны фильтр чернее, чем с "внутренней" - видны угольные вкрапления.



Фото 12. Направление потока воздуха на фильтре 9.7.372

Скручиваем фильтр "бабочкой", и он становится очень податливым, вставляем его на место с учетом направления воздухопотока спереди назад. Хочу заметить, что вставить новый фильтр гораздо легче, чем извлечь старый.



Фото 13. Установка салонного фильтра.

Ну и дальше уже все просто. Ставим на место заглушку салонного фильтра (в данный момент это сделать удобнее).

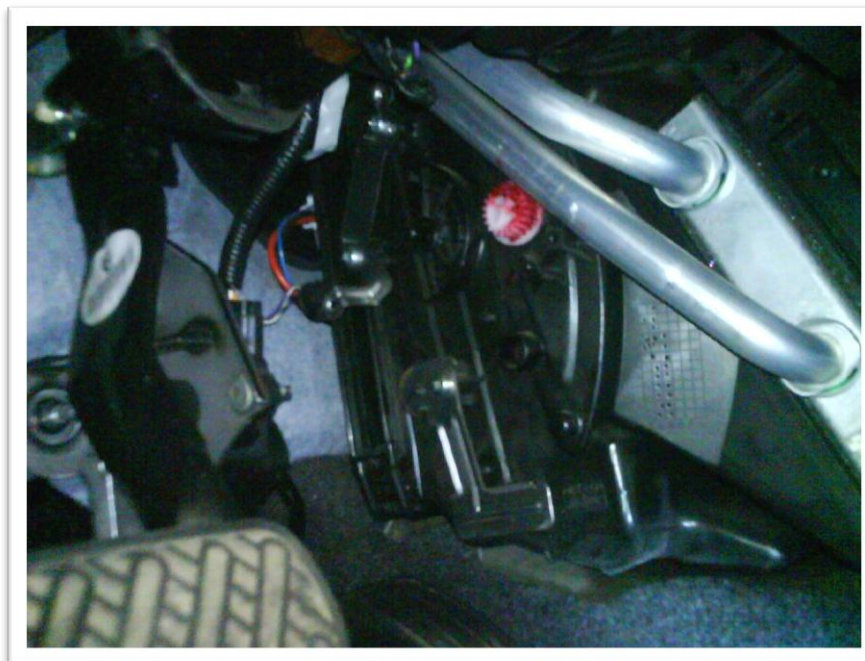


Фото 14. Установка заглушки салонного фильтра.

Далее устанавливаем на место блок управления заслонкой отопителя. Для этого возвращаем на место колесо заслонки, и придерживая его отверткой, ставим на место блок. Чтобы его прикрутить нужно использовать либо "кривую" отвертку (Г-образную), либо длинную тонкую.



Фото 15. Установка блока управления заслонкой.

После соединения фишки блока управления заслонкой целесообразно проверить правильность его работы. Для этого нужно запустить двигатель и поочередно переводить значения управления климатом из HI в LO и обратно. Блок должен спокойно вращать колесо заслонки из крайнего верхнего положения в крайнее нижнее. Если что-то не так собрано, то можно повторно снять-поставить.

После проверки устанавливаем накладку центрального тоннеля на место и заканчиваем процесс.